

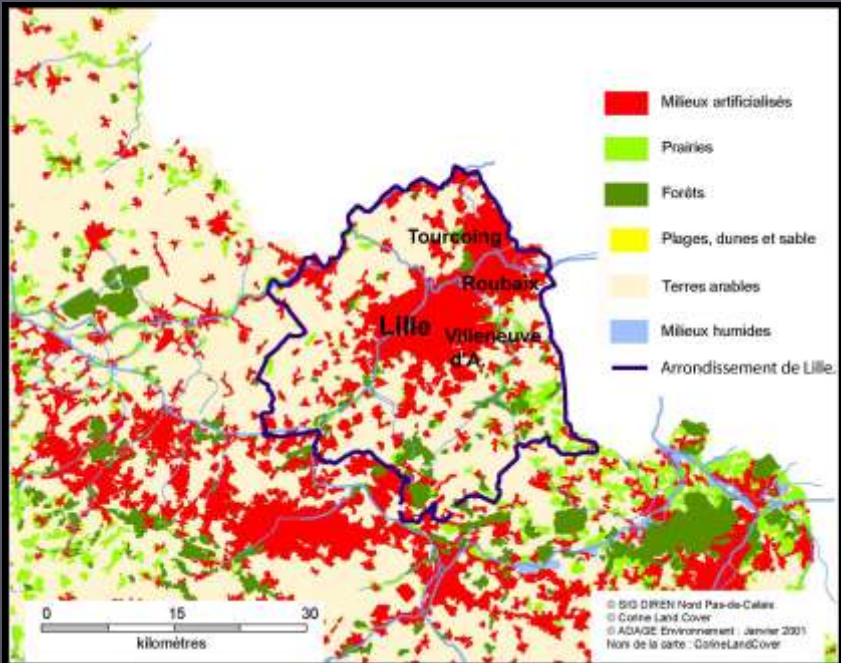
Colloque international BiodiverCities 2010.

***La métropole lilloise et son  
agriculture : une gouvernance  
partagée des espaces périurbains ?  
Les exemples des parcs de la Deûle et du  
Val de Marque.***

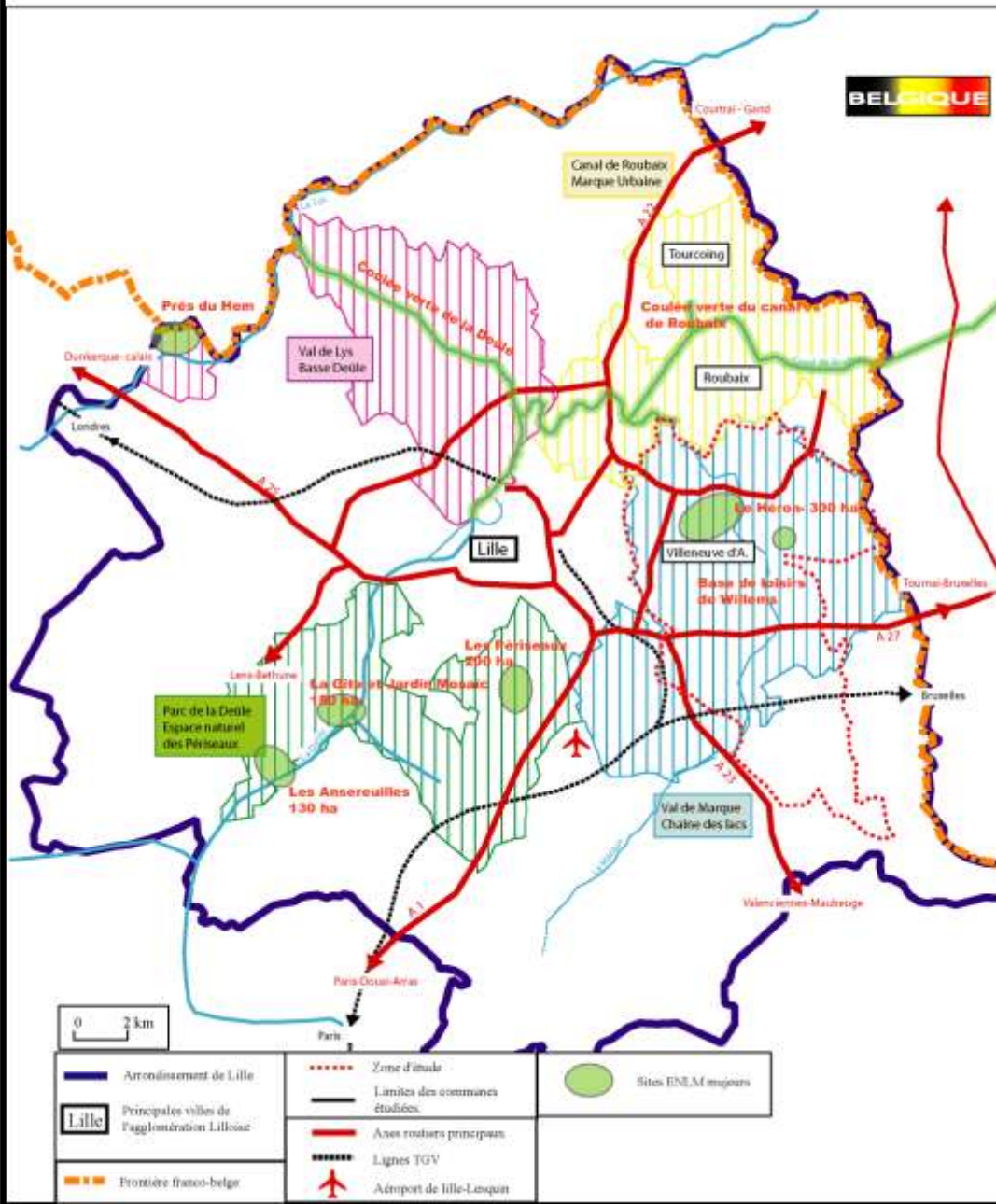
Nicolas Rouget,  
Laboratoire Gecko

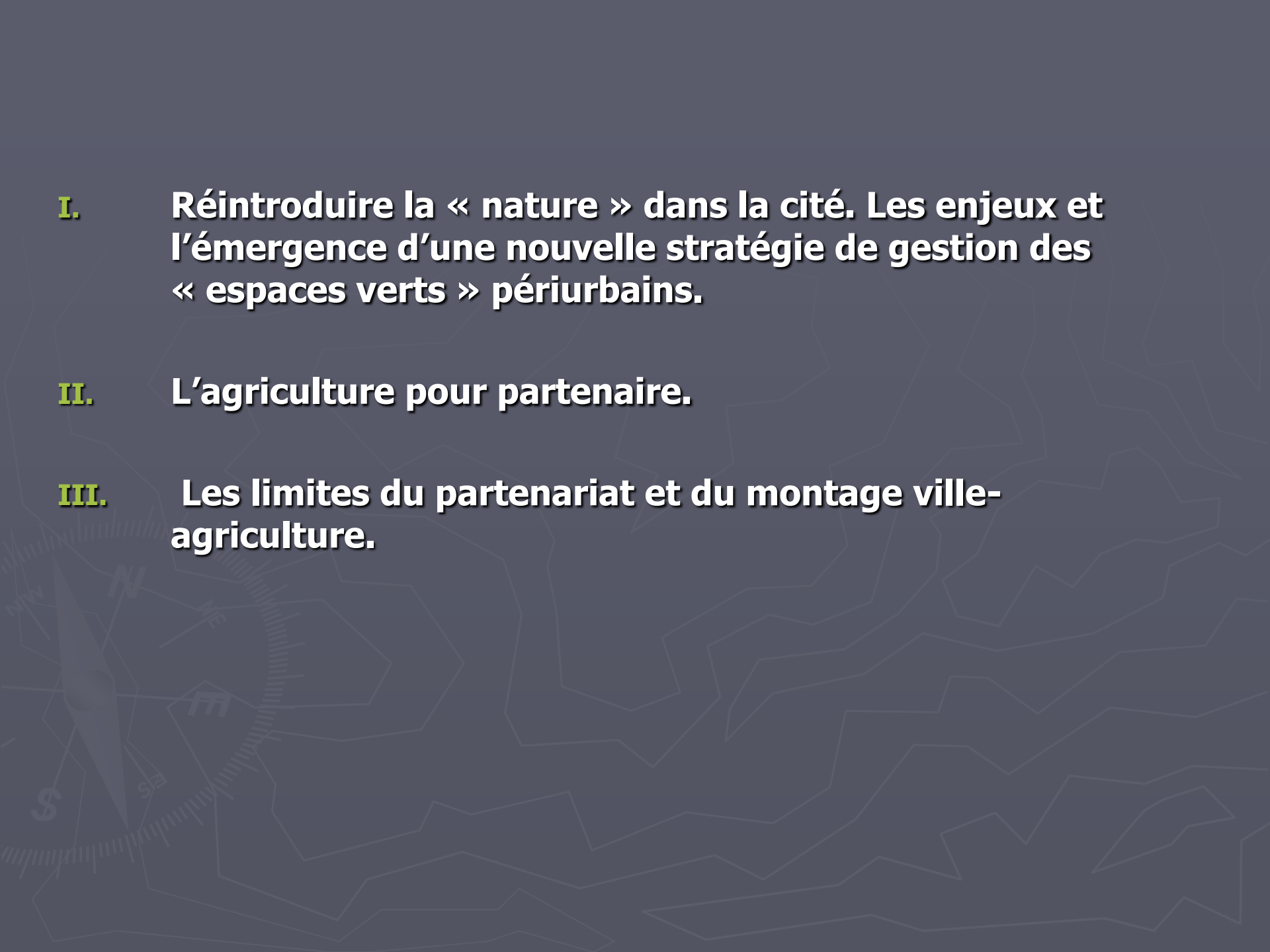


## Les "Parcs périurbains" de la Communauté urbaine de Lille



Une agglomération multicéphale de 1.1 millions d'habitants.  
 Le périmètre du schéma directeur couvre l'arrondissement.  
 La surface agricole occupe plus de 50 % du territoire de l'arrondissement.



- 
- The background of the slide is a dark grey color with a faint, light grey topographic map overlay. The map shows various landmasses and coastlines. In the bottom-left corner, there is a faint compass rose with a needle pointing towards the top-left, and some small, illegible text or symbols around it.
- I.** Réintroduire la « nature » dans la cité. Les enjeux et l'émergence d'une nouvelle stratégie de gestion des « espaces verts » périurbains.
  - II.** L'agriculture pour partenaire.
  - III.** Les limites du partenariat et du montage ville-agriculture.

# I. Réintroduire la « nature » dans la cité. Les enjeux et l'émergence d'une nouvelle stratégie de gestion des « espaces verts » périurbains.

## ► les enjeux :

- Préserver les ressources en eau,

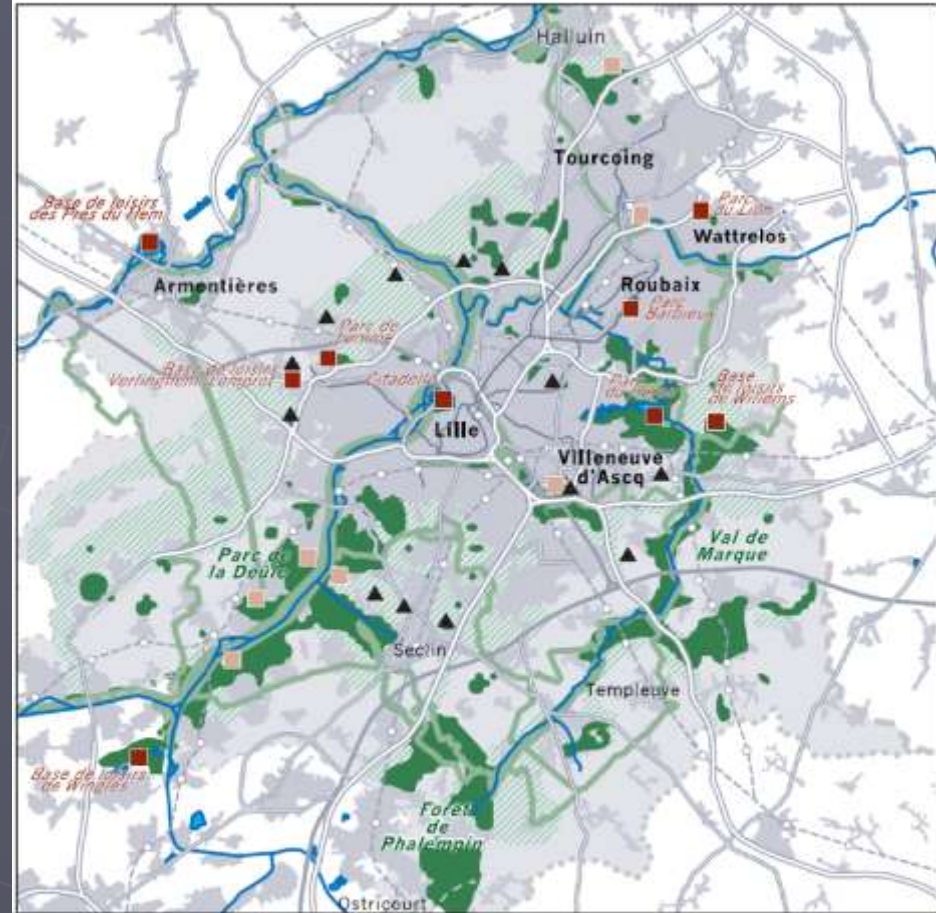


# I. Réintroduire la « nature » dans la cité. Les enjeux et l'émergence d'une nouvelle stratégie de gestion des « espaces verts » périurbains.

## ► les enjeux :

- Préserver les ressources en eau,
- donner un « poumon » à la métropole,

La trame "verte et bleue" métropolitaine.



### Espace à dominante écologique et récréative

- Espace à dominante naturelle et récréative
- Equipement de loisirs d'importance métropolitaine ou parc urbain existant
- Equipement de loisirs d'importance métropolitaine ou parc urbain à créer
- ▲ Fort

▨ Préservation et développement de la qualité du paysage

—○— Réseau ferré (gare ou arrêt TER)

### Axes verts de déplacement

▬ Axe de liaison écologique (Tracé d'étude janvier 2002)

# I. Réintroduire la « nature » dans la cité. Les enjeux et l'émergence d'une nouvelle stratégie de gestion des « espaces verts » périurbains.

## ► les enjeux :

- Préserver les ressources en eau,
- donner un « poumon » à la métropole,
- faire de Lille une métropole internationale et tertiaire.



NR, 2010

« A 10 minutes du centre ville de Lille et à 3 minutes du centre de Villeneuve d'Ascq, vos bureaux sont à la campagne ! ». Extrait plaquette La haute Borne (2009).

**I. Réintroduire la « nature » dans la cité. Les enjeux et l'émergence d'une nouvelle stratégie de gestion des « espaces verts » périurbains.**

► **Les enjeux,**

► **Les premiers projets : "la nature contre l'agriculture" :**

- Le SDAU de 1973,

- *Lettre aux 86 maires de Lille* (1992), le projet "Bonduelle".

**I. Réintroduire la « nature » dans la cité. Les enjeux et l'émergence d'une nouvelle stratégie de gestion des « espaces verts » périurbains.**

► **Les enjeux,**

► **Les premiers projets : “la nature contre l'agriculture”,**

► **Le rapprochement des sphères urbaines et agricoles :**

- Les conflits engagés entre la Chambre d'Agriculture et l'agence d'urbanisme obligent à une prise en compte des intérêts agricoles,



# I. Réintroduire la « nature » dans la cité. Les enjeux et l'émergence d'une nouvelle stratégie de gestion des « espaces verts » périurbains.

## ► Les enjeux,

## ► Les premiers projets : "la nature contre l'agriculture",

## ► Le rapprochement des sphères urbaines et agricoles :

- Les conflits engagés entre la Chambre d'Agriculture et l'agence d'urbanisme obligent à une prise en compte des intérêts agricoles, **une prise en compte consacrée en septembre 2002 par la tenue à l'Hôtel de la communauté urbaine d'un séminaire intitulé Le développement de la métropole lilloise et de son agriculture : quel partenariat ?**,



# I. Réintroduire la « nature » dans la cité. Les enjeux et l'émergence d'une nouvelle stratégie de gestion des « espaces verts » périurbains.

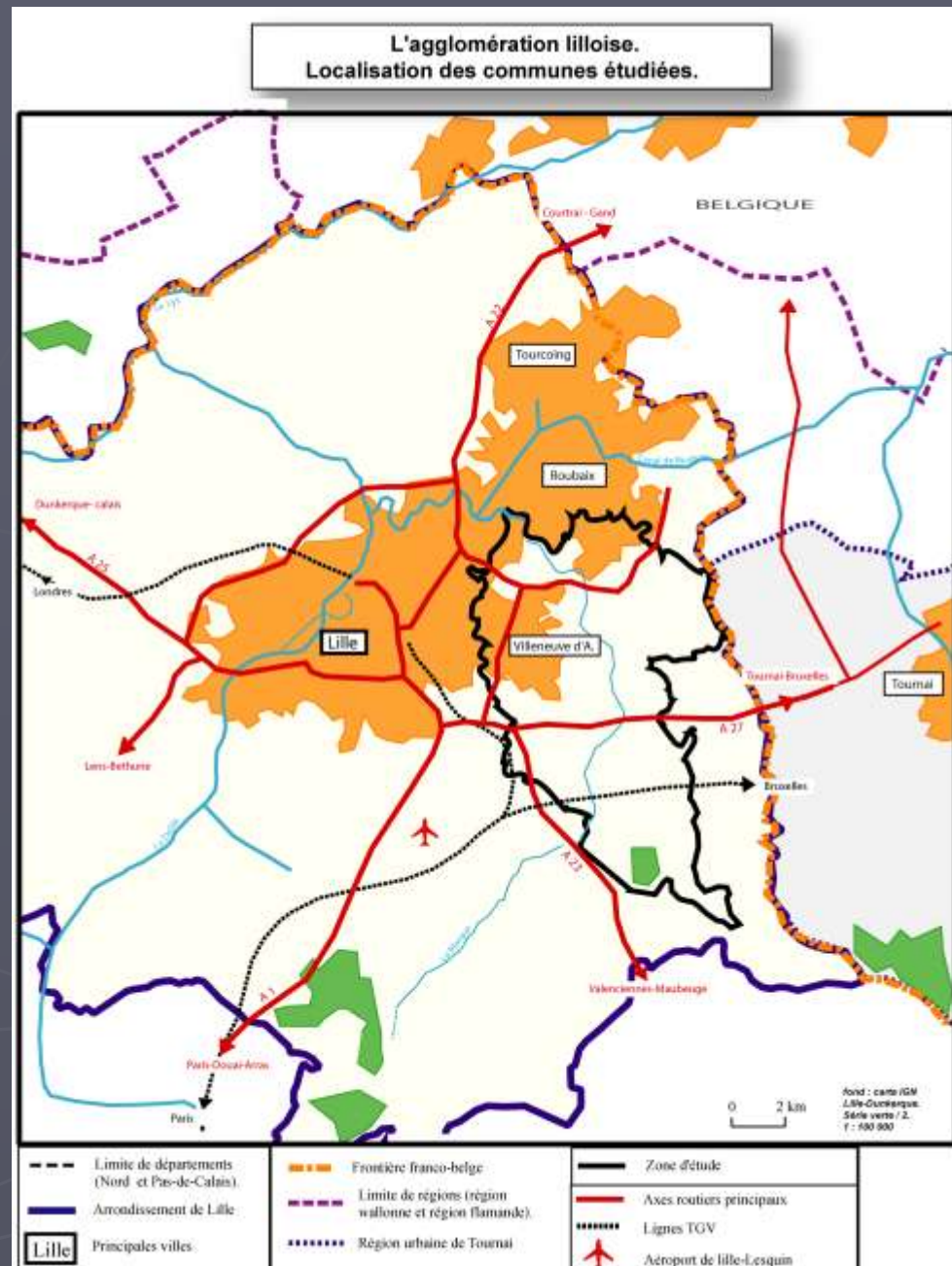
## ► Les enjeux,

## ► Les premiers projets : "la nature contre l'agriculture",

## ► Le rapprochement des sphères urbaines et agricoles :

- Les conflits engagés entre la Chambre d'Agriculture et l'agence d'urbanisme obligent à une prise en compte des intérêts agricoles,

- De façon concomitante une large fraction des exploitations agricoles s'est engagée dans de véritables stratégies de reterritorialisation.



# I. Réintroduire la « nature » dans la cité. Les enjeux et l'émergence d'une nouvelle stratégie de gestion des « espaces verts » périurbains.

## ► Les enjeux,

## ► Les premiers projets : "la nature contre l'agriculture",

## ► Le rapprochement des sphères urbaines et agricoles :

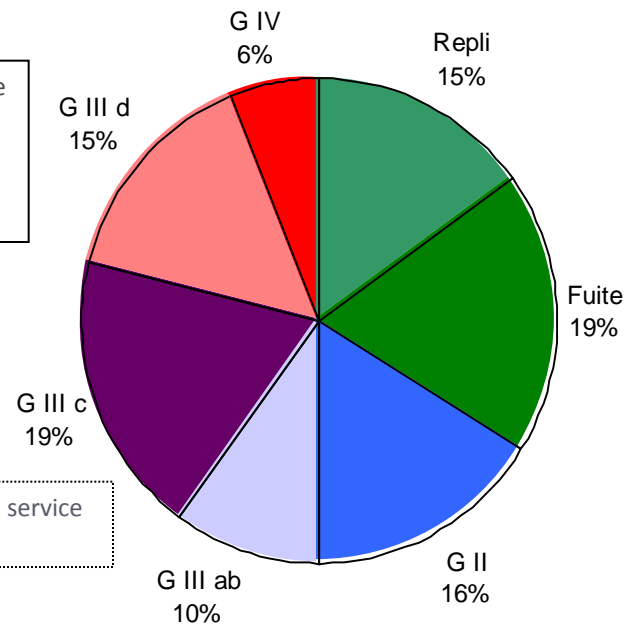
- Les conflits engagés entre la Chambre d'Agriculture et l'agence d'urbanisme obligent à une prise en compte des intérêts agricoles,

- De façon concomitante une large fraction des exploitations agricoles s'est engagée dans de véritables stratégies de reterritorialisation.

Integration of the service activity (agricultural production defined according to the service activity )

Additional service activities

Répartition des exploitations des communes de la périphérie Est lilloise au sein des groupes de trajectoires (100 exploitations).



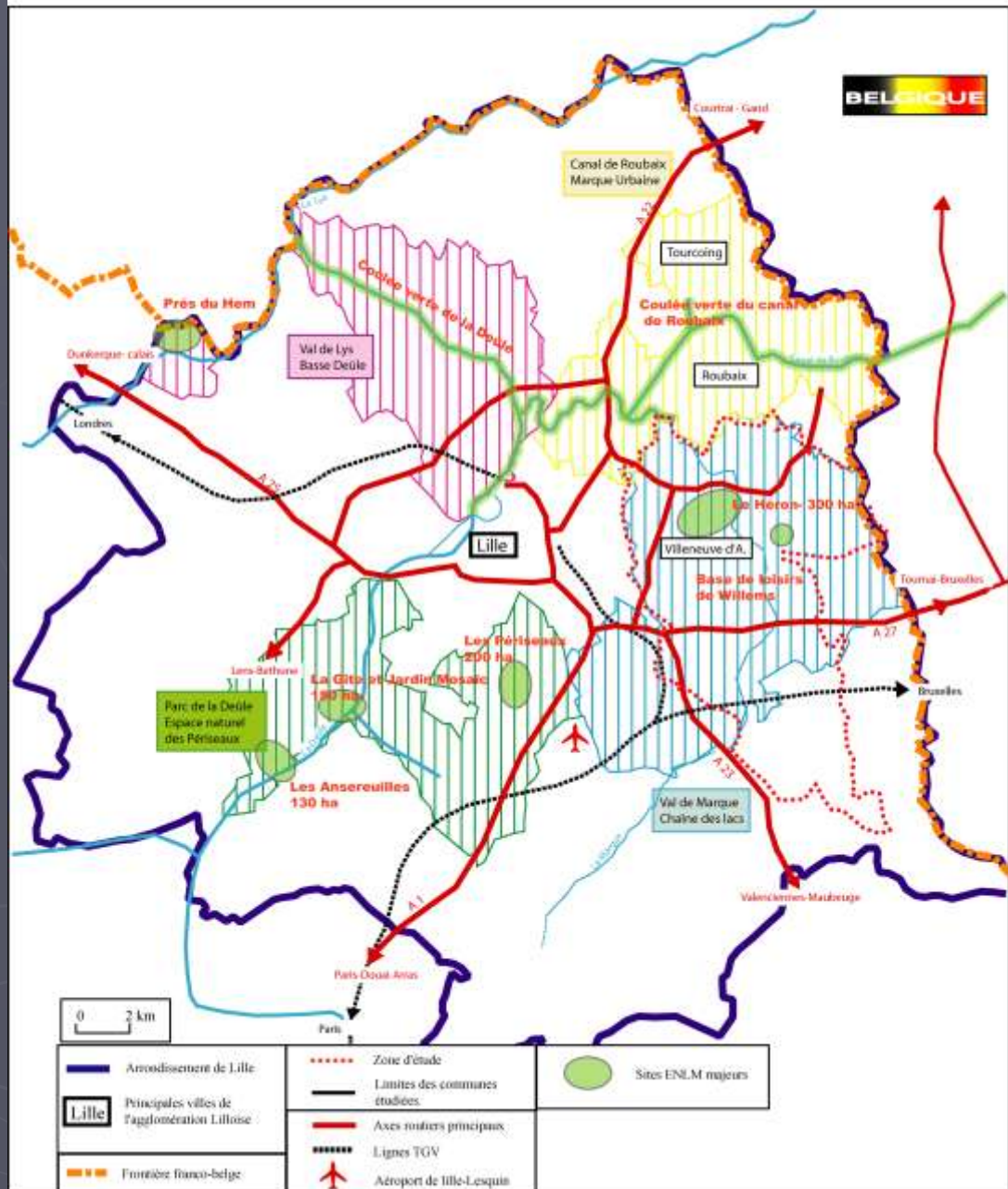
The typology of trajectories and strategies of adaptation established according to the dynamics of income systems and to the importance of the links between agriculture and town, singles "occultation trajectories" (G I), "specialization" ones (G II), trajectories of "self-commitment in a logic of opening up to the urban demands" (GIII), of "conversion" (G IV) .

Trajectories of "self-commitment in a logic of opening up to the urban demands", represent 50 % of farms

- ▶ L'agriculteur devient un producteur urbain donnant une valeur ajoutée au territoire = reconnaissance urbaine de l'agriculture
- ▶ L'agriculteur modifie ses systèmes de culture en fonction de l'urbain = Reconnaissance par les agriculteurs de l'urbain
- ▶ = A new convergence between agriculture and city which allows new partnerships where farmers, city dwellers and local authorities are actors of the construction of the same territory

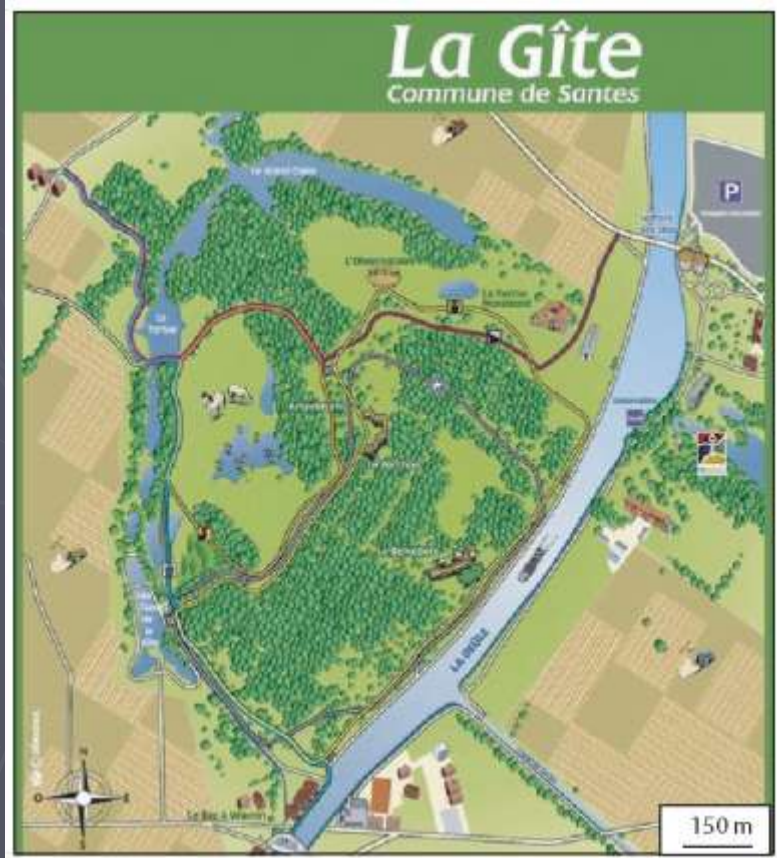
# II. L'agriculture pour partenaire.

► Principe et cartographie des parcs,

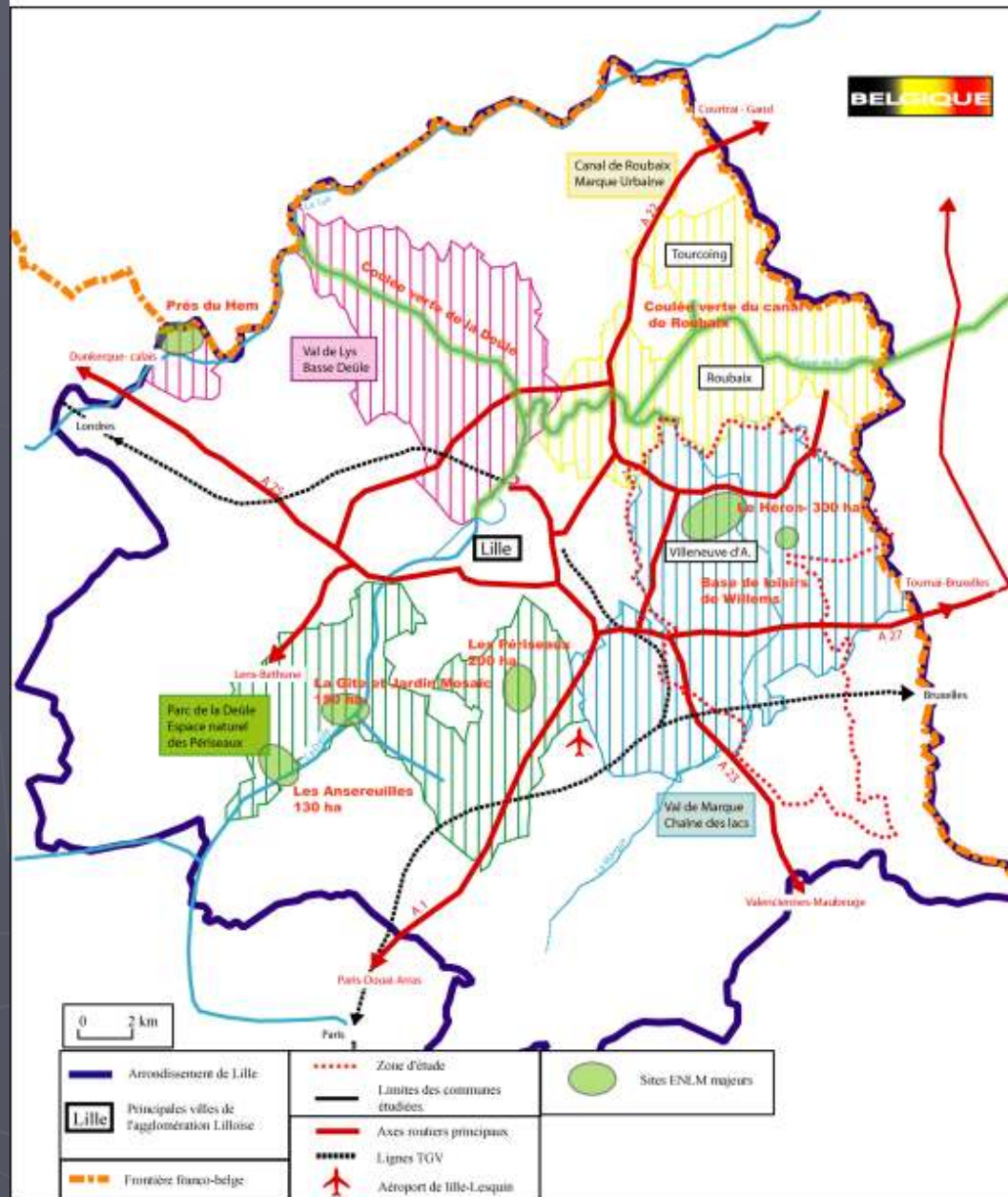


## II. L'agriculture pour partenaire.

### ► Principe et cartographie des parcs,



### Les territoires d'intervention du syndicat mixte Espace Naturel Lille Métropole.



## **II. L'agriculture pour partenaire.**

- ▶ **Principe et cartographie des parcs,**
- ▶ **Le périmètre de la Deûle pour espace expérimental,**



## **II. L'agriculture pour partenaire.**

- ▶ **Principe et cartographie des parcs,**
- ▶ **Le périmètre de la Deûle pour espace expérimental,**
- ▶ **Les collaborations :**
  - des accords tacites,



## II. L'agriculture pour partenaire.

- ▶ Principe et cartographie des parcs,
- ▶ Le périmètre de la Deûle pour espace expérimental,
- ▶ **Les collaborations :**
  - des accords tacites,
  - **des collaborations à court terme,**

Temporary actions :



« Articulture ». A flowery spiral of 11 hectares steps over the canal.

## II. L'agriculture pour partenaire.

- ▶ Principe et cartographie des parcs,
- ▶ Le périmètre de la Deûle pour espace expérimental,
- ▶ **Les collaborations :**
  - des accords tacites,
  - des collaborations à court terme,
  - **des opérations pérennes :**

*Temporary actions :*



*Long-lasting actions :*

*Temporary actions :*

## **II. L'agriculture pour partenaire.**

- ▶ **Principe et cartographie des parcs,**
- ▶ **Le périmètre de la Deûle pour espace expérimental,**

- ▶ **Les collaborations :**

- des accords tacites,
- des collaborations à court terme,
- des opérations pérennes :

**\* Le programme « Aménagements paysagers »,**



*Long-lasting actions : - Landscaping of farms,*

## II. L'agriculture pour partenaire.

- ▶ Principe et cartographie des parcs,
- ▶ Le périmètre de la Deûle pour espace expérimental,

- ▶ **Les collaborations :**

- des accords tacites,
- des collaborations à court terme,
- des opérations pérennes :

- \* Le programme « Aménagements paysagers »,

- \* Le programme « Circuits de fermes ».



Long-lasting actions : - landscaping of farms ,  
- collective promotion :



Les "Fermes du Val de Marque". Farms are localized along hiking trails. The principle of a contractualization between decision makers and farmers lays on policies of reinforcement of trajectories of diversification by the services.

# III. Les limites du partenariat et du montage « ville-agriculture ».

## ► La difficile mobilisation des exploitants,

A difficult bet :

**Les Fermes du Val de Marque :** sur vos circuits de promenade dans un espace agricole à découvrir.

Le territoire offre un cadre idéal pour la découverte de produits de qualité. Les circuits de promenade sont conçus pour permettre aux visiteurs de découvrir les fermes et les produits de la région.

**FERME AUBERGE DE LA NOYELLE**  
Nicolas et Dominique POLLET

**PEPINIERES DE GRUSON**  
Frédéric et Stéphane CRUGNEZ

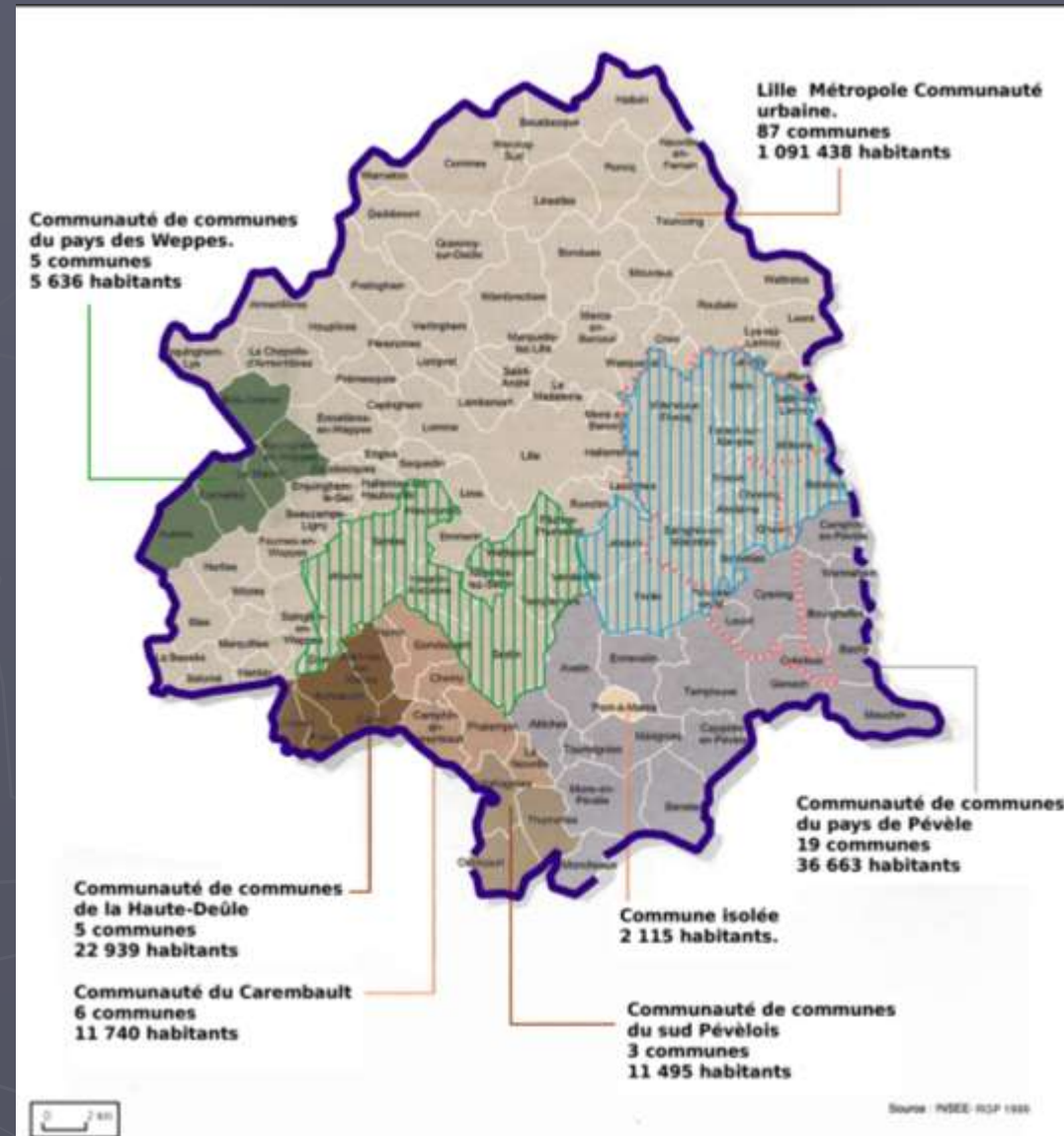
**SAVEURS DU TERROIR**  
Guillaume DUBUS et Jean-Marc POLLET

**LA FERME CIMETIERE**  
Virginie et Denis CIMETIERE

\* The low mobilization of the farmers: Only four farmers of the Val de Marque participate in the network of farms

### III. Les limites du partenariat et du montage « ville-agriculture ».

- La difficile mobilisation des exploitants,
- un territoire "amputé",



### III. Les limites du partenariat et du montage « ville-agriculture.

- ▶ La difficile mobilisation des exploitants,
- ▶ un territoire "amputé",
- ▶ des dynamiques de décrochage,



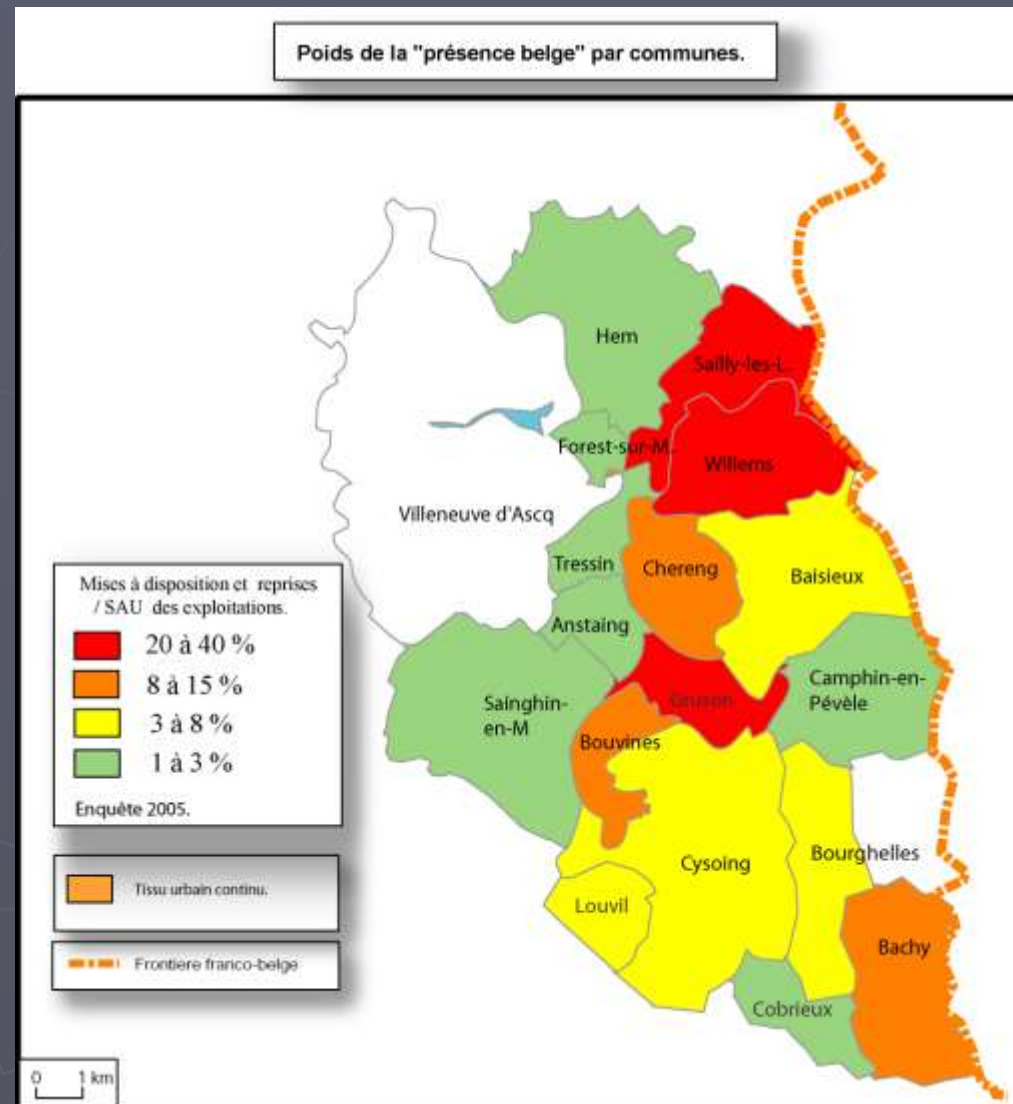
\* The committed programmes don't solve the factors of "dropping off" : The production of chicory is for the most important part characterized by a deterritorialisation of the income systems .

### III. Les limites du partenariat et du montage « ville-agriculture ».

- ▶ La difficile mobilisation des exploitants,
- ▶ un territoire "amputé",
- ▶ des dynamiques de décrochage,



\* The committed programmes don't solve the factors of "dropping off" : The production of chicory is for the most important part characterized by a deterritorialisation of the income systems .



Agricultural plots of land are rented to Belgian farmers. The objectives of these farmers are very remote from urban expectations.



# CONCLUSION.

- Une volonté véritable d'associer les exploitations à la gestion des parcs périurbains lillois,
- un partenariat fondé sur la valorisation de l'existant.
- La réussite des trajectoires agricoles de diversification dispense cependant les exploitants d'un engagement ferme aux côtés de la ville = une hypothèque à l'approfondissement de la collaboration ville-agriculture ?

